

# SERIE DE BLOQUES C1

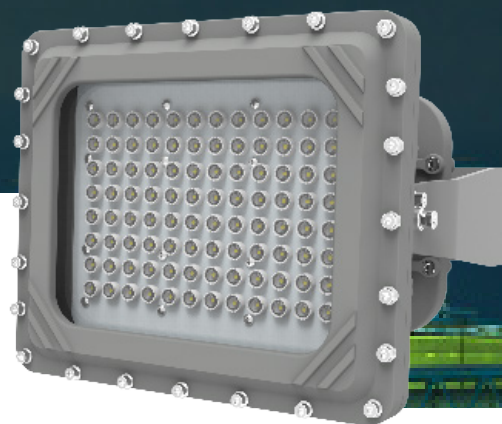
La luminaria LED de la serie Block C1 está diseñada para instalaciones que pueden presentar humedad, suciedad, polvo, corrosión y vibración, o zonas donde se prevé viento, agua, nieve o un ambiente caluroso.

Pueden utilizarse en lugares peligrosos por la presencia de vapores o gases inflamables o polvos combustibles, según la definición de la IECEx.

La serie BLK-C1 es ideal para el reequipamiento de HPS/MH existentes y ofrece una mayor eficacia en cuanto a un mayor ahorro de energía, menores costos de mantenimiento y un retorno de la inversión más corto.

## ESPECIFICACIONES

POTENCIA	: 80 / 100 / 150 W
TENSIÓN / FRECUENCIA	: 100 - 240 V CA 50/60 Hz
FACTOR DE POTENCIA	: $\geq 95\%$
PROTECCIÓN CONTRA PICOS DE TENSIÓN	: 4 KV
FLUJO LUMINOSO	: 10.400 / 13.000 / 19.500 Lm
EFICIENCIA LUMÍNICA	: 130 Lm/W a 5000 K
ÁNGULO DEL HAZ	: 25° / 60° / 120°
CCT (temperatura del color correlacionado)	: 3000 K / 4000 K / 5000 K
ÍNDICE DE RENDIMIENTO DEL COLOR (CRI)	: RA > 70
TEMPERATURA AMBIENTE	: -25 °C ~ +50 °C
MATERIAL DE LA CARCASA	: Aluminio sin cobre
ACABADO	: Recubrimiento de polvo de poliéster de resistencia uniforme a la corrosión
ACCESORIOS DE MONTAJE	: Acero inoxidable 316
MATERIAL DE LA LENTE	: Cristal templado
OPCIONES DE MONTAJE	: Poste, techo, pared
ENTRADA DE CABLES	: 2 x NPT3/4 (dos traseros)
PESO	: 80 W: 15,2 Kg : 100 W: 15,3 Kg : 150 W: 15,5 Kg
DIMENSIONES	: 80 / 100 / 150 W 328x271x176 mm
GARANTÍA	: 5 años



ESCANEE PARA OBTENER  
LA INFORMACIÓN MÁS RECIENTE DEL PRODUCTO

## CLASIFICACIONES Y CERTIFICACIONES

IEC

- > Ex d IIB T6 Gb
- > Ex tb IIIC T85 °C Db
- > Zonas 1 y 2 ( gas explosivo )
- > Zonas 21 y 22 ( polvo combustible )



## APLICACIONES

- Plantas de energía
- Instalaciones de almacenamiento de industrias pesadas
- Fábricas de papel
- Plantas de tratamiento de aguas residuales
- Muelles de carga Plataformas
- Astilleros
- Plantas de procesamiento de productos químicos
- Plantas petroquímicas

## CARACTERÍSTICAS

- > La mejor de su clase con una eficacia hasta de 130 Lm/W
- > Tensión universal: AC100-240 V (50/60 Hz)
- > Resistente a golpes y vibración-LED duraderos con conexión a placa sin soldadura
- > Iluminación instantánea y sin necesidad de tiempo de calentamiento ni reencendido
- > Transferencia de calor segura y fiable
- > Carcasa y marco de aluminio sin cobre y resistente a la corrosión
- > Todos los elementos de sujeción expuestos son de acero inoxidable
- > Juntas de silicona para altas temperaturas
- > Lente de cristal resistente a impactos y choque térmico
- > Apta para entornos hostiles y peligrosos

**EJEMPLO: BLK-80-100-240-5K-120-C1-CG-GRY-YKE**

<b>BLK</b>	<b>80</b>	<b>100 - 240</b>	<b>5 K</b>	<b>120</b>	<b>C1</b>	<b>CG</b>	<b>GRIS</b>	<b>YKE</b>
<b>LUMINARIA</b>	<b>POTENCIA</b> 80 - 80 W 100 - 100 W 150 - 150 W	<b>TENSIÓN</b> 100 - 240	<b>CCT</b> (temperatura del color correlacionado) 5 K - 5000 K 4 K - 4000 K 3 K - 3000 K	<b>HAZ</b> 120 - 120 ° 60 - 60 ° 25 - 25 °	<b>CALIFICACIÓN</b> C1 - Zonas 1, 21	<b>LENTE</b> CG - Vidrio claro	<b>COLOR</b> GRY - Gris	<b>MONTAJE</b> YKE - Yugo**

**ACCESORIOS (PEDIR POR SEPARADO)**

Artículo	Descripción	Código MPN
BLK-YOKE	: montaje en yugo, SERIE BLK, SS304, Revestimiento en polvo gris RAL7037	309050055
BLK-360Y	: montaje en yugo con rotación 360 °, SERIE BLK, SS304, Revestimiento de polvo Gris RAL7037	201010115
BLK-AVBY	: Antivibración Yugode montaje, SERIE BLK, SS304, Revestimiento de polvo Gris RAL7037	309050298
STAN01 ***	: Kit de montaje deslizante en puntal, SERIE BLK, SS304, Revestimiento de polvo Gris RAL7037	309050300
SFCB01	: Kit de cable de seguridad, SERIES BLK y RDX, SS304	106060018
BLK-WG	: Rejilla de alambre para la lente, SERIE BLK, SS304	106060013
SP1	: Protección picos de sobretensión 10 KV 120~277 V	309050060
BLK-VISO	: VISOR, SERIE BLK, SS304, Revestimiento en polvo gris RAL7037	101040169



YUGO



PROTECCION DE ALAMBRE



PARED



CABLE DE SEGURIDAD

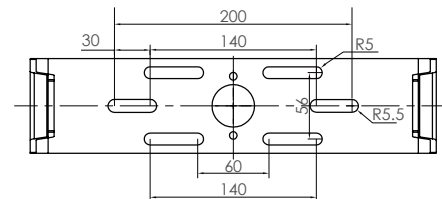
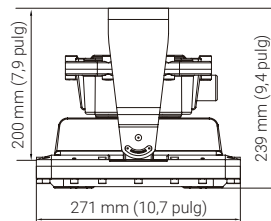
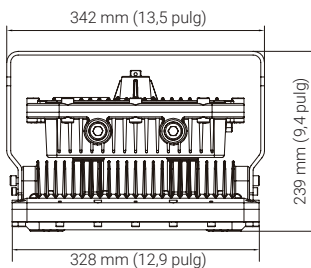


PUNTAL

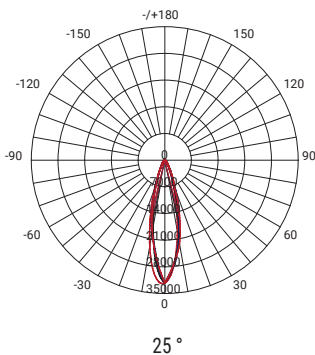
\*\* YUGO BLK preinstalado como estándar. Contacte con ventas para otras opciones de yugo.

\*\*\* REQUIERE MONTAJE EN YUGO

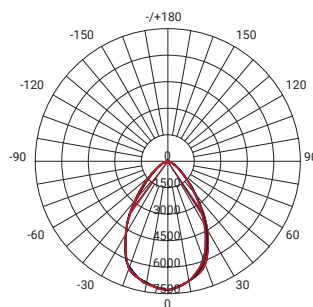
**DIMENSIONES**



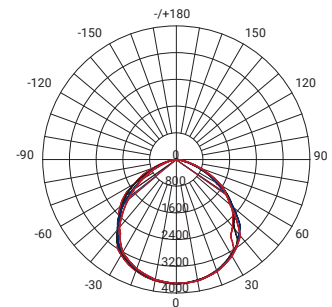
**FOTOMÉTRICAS**



25 °



60 °



120 °